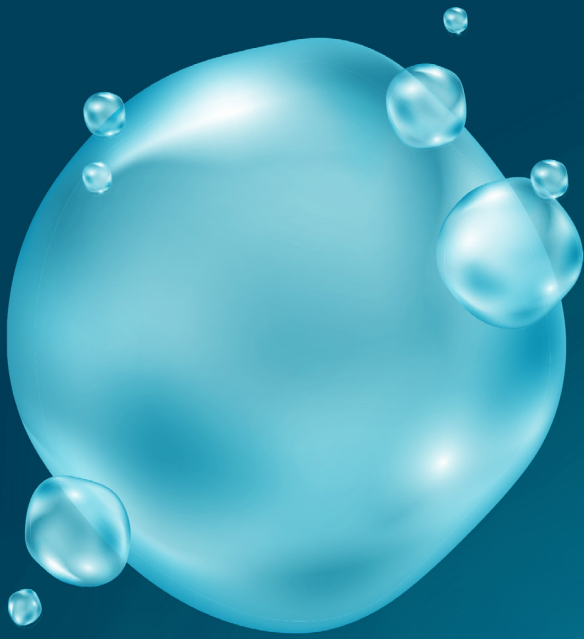


aquapuri Essence+ | Essence

All for Water, Water for All





All the Water That's Fit for Your Laboratory

在当今快节奏的世界中，获得纯水和超纯水应该是我们日常实验室生活的一部分。
这正是 aquapuri Essence+

由于水是实验室中必不可少的资源，并且会对您的工作产生重大影响，因此选择合适的水净化系统非常重要，同时考虑水质、过滤器寿命、易用性和预算等关键参数。

在实验室中体验标志性的成功
使用 aquapuri Essence+ 供水 | 满足您需求的精华: aquapuri 精华+

Essence采用创新的溢流技术设计，以确保最高的水质，同时延长溢流器的使用寿命，从而降低运营成本和维护。





确保水质



创新的液化技术，采用优质树脂和材料，适用于多功能实验室级水



aquapuri Essence
Test Report

经济型系统



每个耐用的组件都增强了净水系统的坚固性，以最大限度地减少维护频率，同时保持成本效益。

操作简单



- 通过正面的大屏幕直观地访问所有功能。
- QR访问常规过滤器更换订单和操作视频。
- 轻松更换过滤器

延长过滤器使用寿命

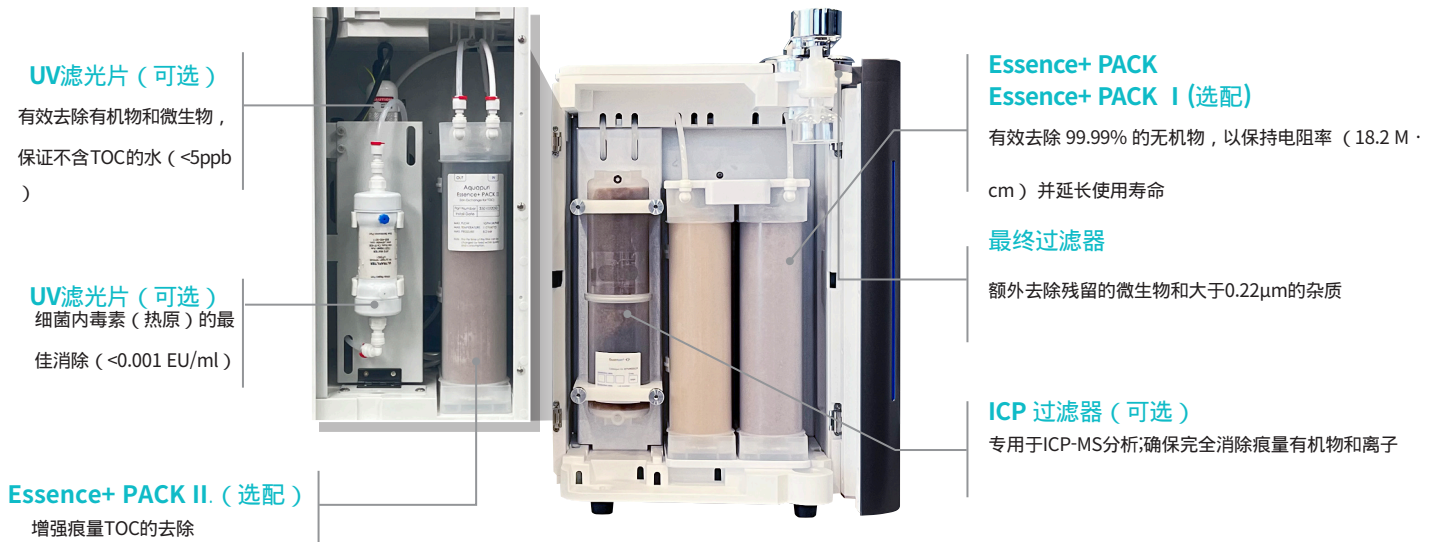


经久耐用的过滤器可减少更换频率和运营成本，同时有效地发挥每个作用，消除杂质直到最后

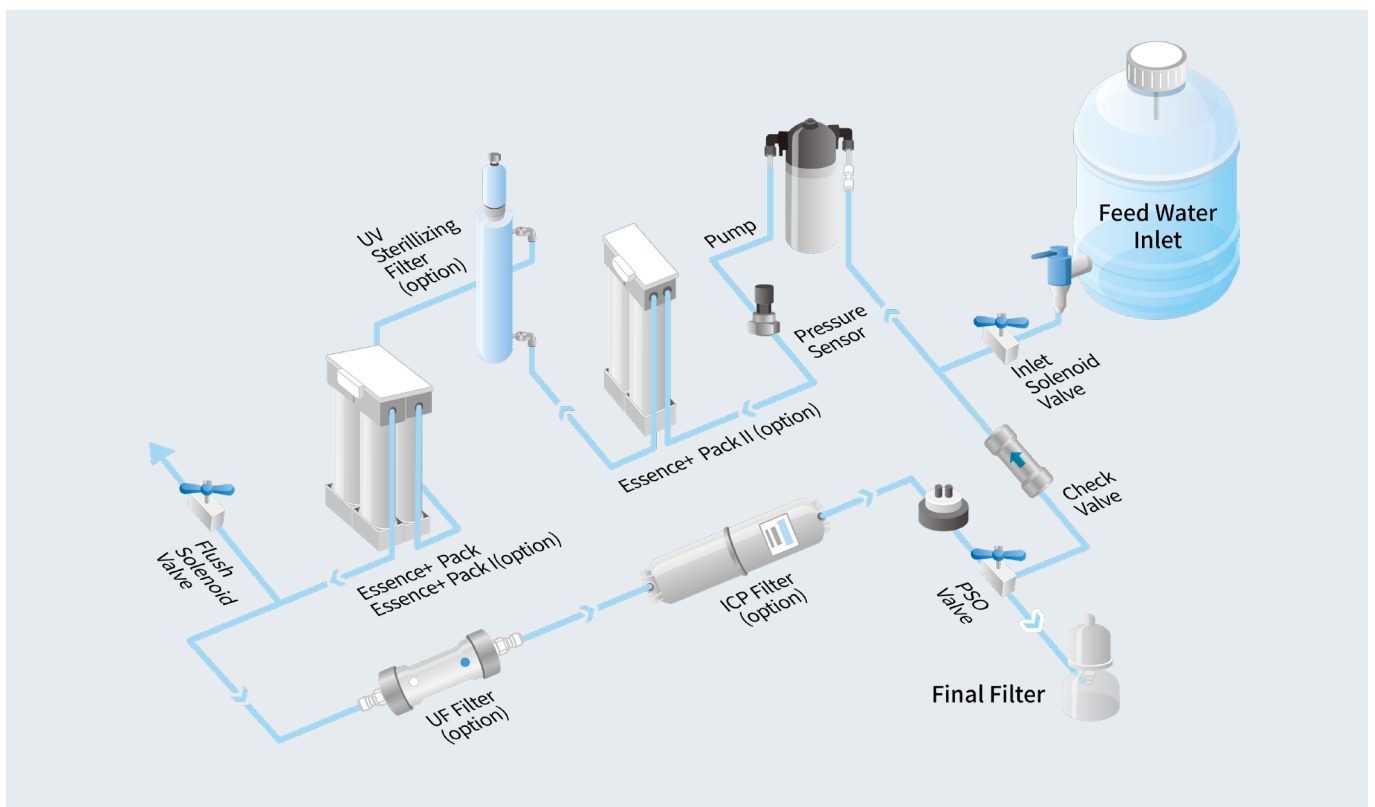
aquapuri Essence+

Iconic Success for Ultrapure Water

aquapuri Essence+ 旨在为您的科学需求提供 I 型级的最高纯水，具有无与伦比的一致性和可靠性。我们的水净化系统是要求最高纯度标准的敏感分析应用的终极解决方案。




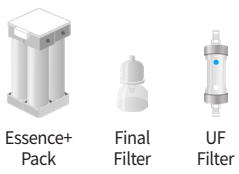
aquapuri Essence+ 流程图



快速了解aquapuri Essence

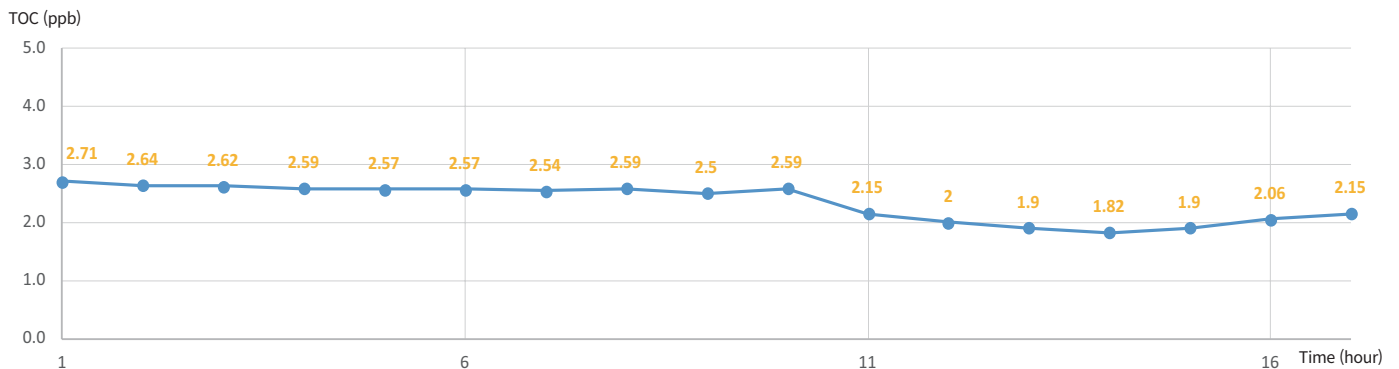


Type I Water Production

	390	391 UF	392 UV	393 VF
货号	3301011340	3301011350	3301011360	3301011370
产水等级	Type I (Standard)	Type I (Pyrogen Free)	Type I (TOC Free)	Type I (Pyrogen×TOC Free)
流量, at 25 °C	50L/h			
水质, at 25 °C	≥18.2 MΩ·cm (≤0.055 μS/cm)			
TOC	≤10 ppb	≤10 ppb	≤5 ppb	≤5 ppb
热原	-	<0.001 EU/mL	-	<0.001 EU/mL
(内毒素)	<0.01 CFU/mL	<0.01 CFU/mL	<0.01 CFU/mL	<0.01 CFU/mL
去除细菌 粒子	No particles (> 0.22 μm)	No particles (> 0.22 μm)	No particles (> 0.22 μm)	No particles (> 0.22 μm)
硅酸盐	<5 ppb	<5 ppb	<5 ppb	<5 ppb
重金属	< 1 ppb	< 1 ppb	< 1 ppb	< 1 ppb
按用途分类的 选型指南	<ul style="list-style-type: none"> 试剂 一般分析 IC, AAS, HPLC, ICP-MS 标准溶剂 	<ul style="list-style-type: none"> 哺乳动物细胞培养 DNA测序 单克隆抗体生产 	<ul style="list-style-type: none"> 超痕量无机/有机化合物分析 GC-MS/TOC 分析 	<ul style="list-style-type: none"> 包括UV和UF版本的所有应用。 PCR 2维电泳 细胞培养
Aquapuri Essence+ 耗材 (过滤器)	 <p>Essence+ Pack Final Filter</p>	 <p>Essence+ Pack Final Filter UF Filter</p>	 <p>Essence+ Pack I Essence+ Pack II Final Filter UV Filter</p>	 <p>Essence+ Pack I Essence+ Pack II Final Filter UF Filter UV Filter</p>
给水需求	ASTM II.或III.型水作为给水			

* 对于ICP-MS应用，还需要一个专用的过滤器（ICP过滤器）。

确保水质（含TOC数据）

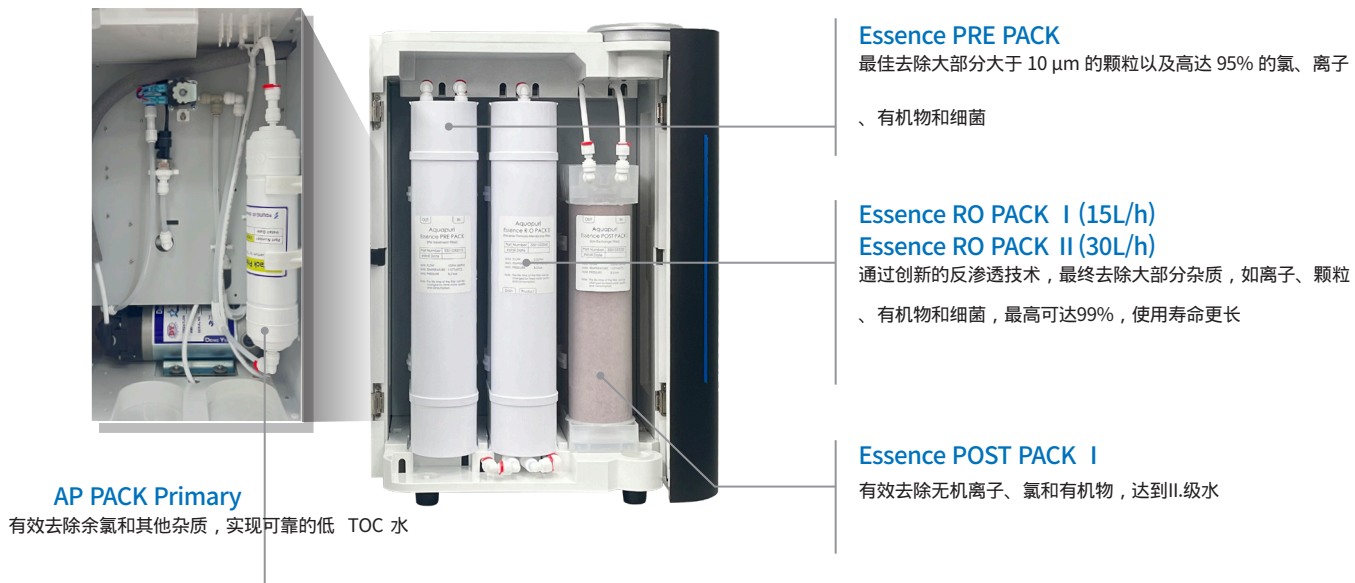


aquapuri Essence+ 393VF型号的实际TOC数据结果（通过Sievers在线TOC分析仪）

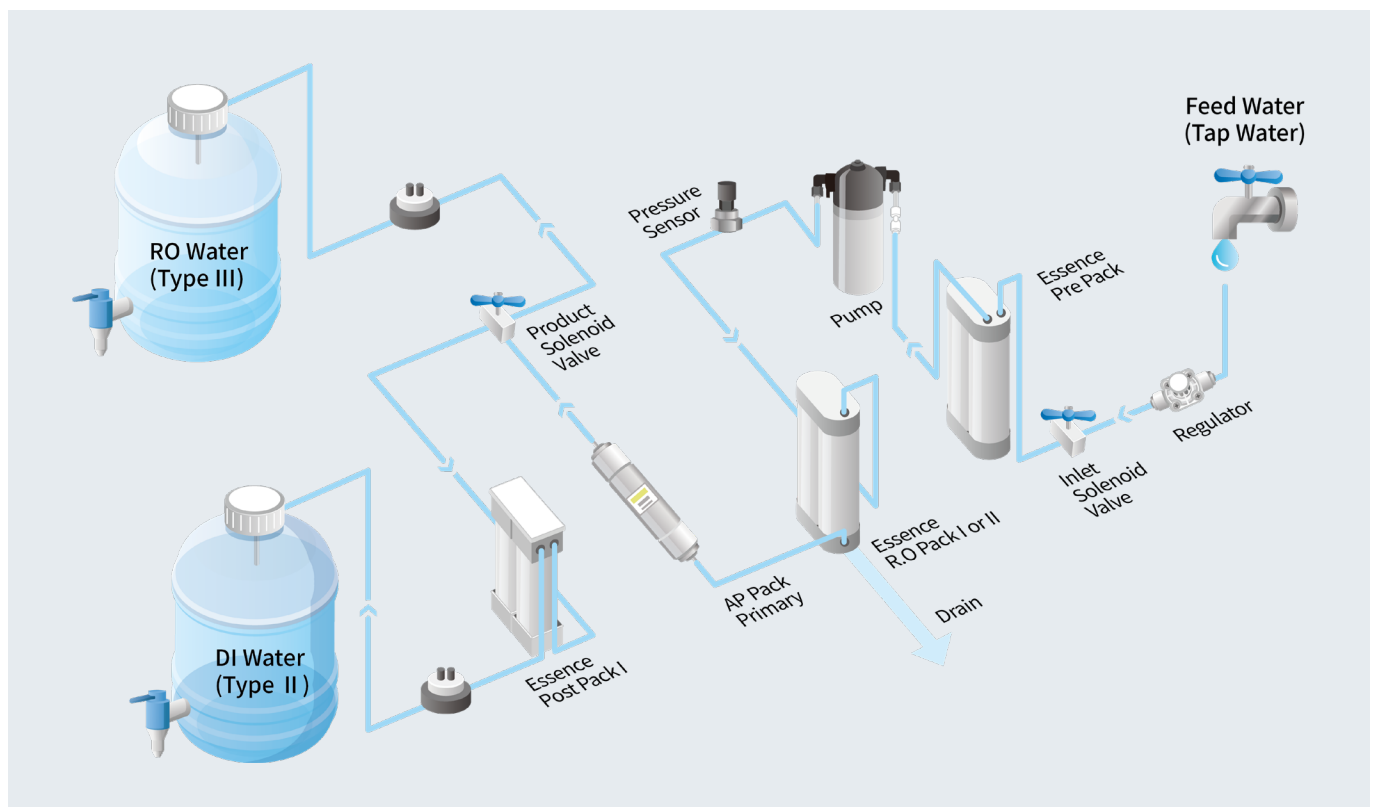
aquapuri Essence

优化纯水效率

aquapuri Essence对II和III级纯水具有极高的过滤量，采用创新的液化技术，使水质甚至超过更高标准。它能有效地去除大部分杂质，并延长过滤器的使用寿命，从而降低您的运营成本和维护时间







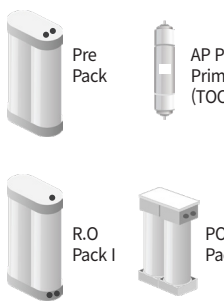
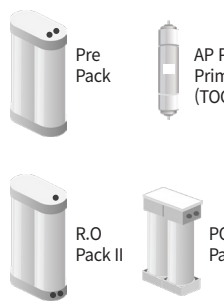


aquapuri Essence 流程图



快速了解aquapuri Essence

Type II & III Water Production

	380	381	382	383
货号	3301011300	3301011310	3301011320	3301011330
产水等级	Type III (RO Water)	Type III (RO Water)	Type II /Type III (DI Water/RO Water)	Type II /Type III (DI Water/RO Water)
流量, at 25 °C	 15L/h	 30L/h	 15L/h	 30L/h
水质 at 25 °C	≥0.1 MΩ·cm (≤10 μS/cm)	≥0.1 MΩ·cm (≤10 μS/cm)	≥10 MΩ·cm	≥10 MΩ·cm
颗粒去除	99%	99%	99%	99%
通过RO膜去除离子	97-98%	97-98%	97-98%	97-98%
有机物去除	≥99%	≥99%	≥99%	≥99%
去除细菌	<50 CFU/mL	<50 CFU/mL	<0.1 CFU/mL	<0.1 CFU/mL
按用途分类的 选型指南	<ul style="list-style-type: none"> • 洗涤/漂洗 • 高压灭菌器 • 蒸汽发生器 	<ul style="list-style-type: none"> • 洗涤/漂洗 • 高压灭菌器 • 蒸汽发生器 	▷ 包括380/381的所有应用 <ul style="list-style-type: none"> • 样品制备 • 电泳 • 超纯水给水 	▷ ▷ 包括380/381的所有应用 <ul style="list-style-type: none"> • 样品制备 • 电泳 • 超纯水给水
Aquapuri Essence 耗材 (过滤器)	 Pre Pack R.O Pack I AP Pack Primary (TOC)	 Pre Pack R.O Pack II AP Pack Primary (TOC)	 Pre Pack AP Pack Primary (TOC) R.O Pack I POST Pack I	 Pre Pack AP Pack Primary (TOC) R.O Pack II POST Pack I

给水需求

自来水	pH	4.0-10.0	总溶解固体	<350 ppm
	传导率	<500 μS/cm	氯浓度	<0.1 ppm (After Pre Pack)
	压力	1-6 bar (Recommended : >2 bar)	TOC	<3 ppm (Recommended : <2 ppm)
	浊度	<1.0 NTU	温度	4-35°C



Water Purification System



60, Anyangcheondong-ro, Dongan-gu, Anyang-si,
Gyeonggi-do, 14042, Korea
TEL : +82-31-428-8700 / FAX : +82-31-428-8787
E-mail : export@youngincm.com
Homepage : www.youngincm.com



Young In Chromass's products are endorsed
by Korean PPS(Public Procurement Service) in
recognition of their excellent technologies and
the product quality.