

MEGA S.r.l. - Via Plinio, 29 - 20025 Legnano (MI) - Italy - Tel./Fax: +39 0331.54.79.24 - info@mega.mi.it

since  
1980

**MEGA**<sup>®</sup>  
improve your GC analysis

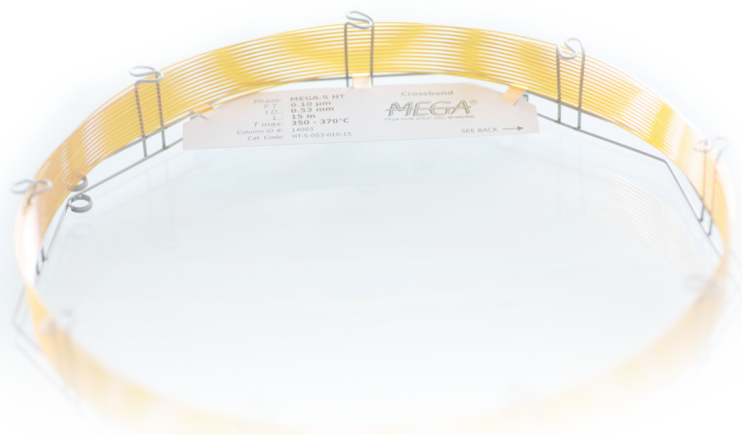
**GC** columns

米伽科技

[www.mega.mi.it](http://www.mega.mi.it)

since  
1980

contact us: [info@mega.mi.it](mailto:info@mega.mi.it)



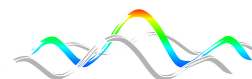
[www.mega.mi.it](http://www.mega.mi.it)

GC-MS  
columns

dex xeb  
chiral columns

CUSTOM  
DEDICATED  
COLUMNS

mega<sup>2D</sup>  
columns



FAST-GC  
solutions

MegaHT  
High Temperature Columns

general purpose  
RETENTION  
GAPs

PRESS-FIT  
connectors

# 关于我们



MEGA已经开发和制造了气相色谱色谱柱超过35年的时间，为世界各地的分析师提供通用和专用的解决方案。今天我们生产并提供：

- 气相色谱、气相色谱、快速气相色谱、宽口径气相色谱、手性气相色谱等最完整的分析柱
- 多维GC (包括 GCxGC)、高温GC和MEMS气相的“芯片上实验室” GC专用创新产品及配件

- 我们生产后测试每一根色谱柱，以确保最大的色谱柱重现性和质量，优秀的柱效和惰性；

提供定制产品服务

- 支持和服务您的GC分析
- 

我们在气相色谱方面的经验为您服务

# GC色谱柱的可用规格

内径	0.05mm	0.075mm	0.10mm	0.15mm
长度*	从 1m到 5m	从 1m到10m	从 1m 到 20m	从 1m 到 40m
膜厚**	从0.05 $\mu$ m到0.25 $\mu$ m	从0.05 $\mu$ m到 0.50 $\mu$ m	从0.05 $\mu$ m 到 1.40 $\mu$ m	从0.05 $\mu$ m 到 2.00 $\mu$ m

**FAST**

内径	0.18mm	0.20mm	0.25mm	0.32mm
长度*	从 5m到 60m	从 5m到 105m	从 5m到 105m	从 5m到 105m
膜厚**	从0.05 $\mu$ m到2.0 $\mu$ m	从0.05 $\mu$ m到2.00 $\mu$ m	从0.05 $\mu$ m到3.00 $\mu$ m	从0.05 $\mu$ m到10.00 $\mu$ m

**CONVENTIONAL**

内径	0.45mm	0.53mm
长度*	从5m到75m	从5m到75m
膜厚**	可以到7.00 $\mu$ m	可以到10.00 $\mu$ m

**WIDE-BORE**

完全定制您需要的色谱柱，选择每一个大小组合，可以要求特殊规格定做。自1980年以来，我们为您的具体分析问题开发专门的解决方案。我们还能够调整固定相的选择性，以响应特定的需求。

我们所有的固定相都可用于快速、常规、宽口径和多维gc，包括GCxGC的解决方案和工具包。

# 产品特点

**金属MTX**高温毛细管柱GC(420 - 420°C与HT色谱柱)。你可以要求几乎每一个固定相(不是HT)被涂到高惰性金属毛细管上。请与我们联系, 了解更多详情并发送您的请求

metal **MTX**  
GC columns

**MEGA-WAX Plus** 色谱柱是一个新的高稳定和惰性固定相(270°C最大温度), 可用于gc - ms分析,极性和应用相当于InnoWax。固定相交联和耐水

mega  
WAX plus

**MEGA-FFAP EXT** 色谱柱是众所周知的酸改性的固定相(FFAP)交联结合和耐水, 也具有扩展的工作温度范围

mega  
FFAP EXT

**MEGA-2D** 单柱是一种革命性的独特油管柱, 在GCxGC和MD-GC的应用中有两种不同的固定相。不需要连接。与我们联系以获得更多的信息和发现新的选择性使用超级2d技术应用于传统的GC分析。

mega <sup>2D</sup>  
columns

**MEGA-XMLB** 柱是一种新的选择性广, 低极性理想的确认柱。MEGA-XMLB低流失和高温稳定的色谱柱(360° C)用于农药农药、多氯联苯和多环芳烃分析为色谱柱

mega  
XMLB

**MEGA-PAH 2** 柱分析多环芳烃柱, 以解决欧洲药典调控的多环芳烃异构体分离问题。高稳定性和低流失保证了良好的信噪比

mega  
PAH 2

**MEGA-WAX BA** 是一种碱性处理的聚乙二醇柱, 主要用于碱性化合物分析, 包括烷基胺、二胺、三胺等。

mega  
WAX BA

**MEGA**  
MEGA<sup>®</sup>  
improve your GC analysis

Stationary Phase	T max *	Equivalent/Alternative to	EPA/USP Methods **	Applications
<b>MEGA-I</b> 100% 聚甲基硅氧烷	up to <b>350°C</b>	DB-I, HP-I, AT-I(+), ZB-I, 007-I, Rtx-I, BP-I, SPB-I, CP Sil 5 CB	EPA: 504.1, 505, 551, 606, 612, 8141A/B, etc.** <b>USP: G1, G2, G9, G38</b>	通用非极性色谱柱 溶剂杂质、多氯联苯、西咪替丁、药物、天然气、精油、半挥发物、农药、酚类等。
<b>MEGA-5</b> 5% 苯基, 95% 聚甲基硅氧烷	up to <b>350°C</b>	DB-5, HP-5, AT-5(+), ZB-5, 007-5, Rtx-5, BP-5, SPB-5, CP Sil 8 CB	EPA: 506, 611, 604, 607, 608, 8015, 8041, 8082, 8091, etc.** <b>USP: G27, G36, G41</b>	通用弱极性色谱柱 溶剂杂质、多氯联苯、碳氢化合物、精油、半挥发物、农药、酚类等。
<b>MEGA-SE52</b> 5% 苯基, 95% 聚甲基硅氧烷	up to <b>350°C</b>	SE52	<b>USP: G27, G36, G41</b>	通用弱极性色谱柱 溶剂杂质、多氯联苯、碳氢化合物、精油、半挥发物、甘油三酯、农药、聚蜡等。
<b>MEGA-SE54</b> 5% 苯基, 1% 乙烯基 94% 聚甲基硅氧烷	up to <b>350°C</b>	SE54	<b>USP: G27, G36, G41</b>	通用弱极性色谱柱 溶剂杂质、多氯联苯、碳氢化合物、精油、半挥发物、变应原、农药等。
<b>MEGA-1701</b> 14% 氰丙基-苯基 86% 甲基聚硅氧烷	up to <b>280°C</b>	DB-1701, HP-1701, AT-1701(+), ZB-1701, 007-1701, Rtx-1701, BP-10, SPB-1701, CP Sil 19 CB	EPA: 513, 515.2, 552.2, 607, 619, 622, 8091, 8121, etc.** <b>USP: G46</b>	通用弱极性色谱柱 残留溶剂、含氧农药、精油、过敏原等。 可用于GC X GC 分析
<b>MEGA-17</b> 50% 苯基 50% 甲基聚硅氧烷	up to <b>340°C</b>	DB-17, DB-608, HP-17, AT-50(+), ZB-50, 007-17, Rtx-17, BPX-50, SPB-50, CP Sil 24 CB	EPA: 604, 608, 619, 8060, 8081, etc.** <b>USP: G3, G17</b>	通用的中等极性色谱柱 邻苯二甲酸酯类、除草剂、医药等。 可用于GC X GC 分析
<b>MEGA-624</b> 6% 氰基丙基苯基 94% 甲基聚硅氧烷	up to <b>280°C</b>	DB-624, HP-624, AT-624(+), ZB-624, 007-624, Rtx-624, Vocol, SPB-624, VF-624 ms	EPA: 501.3, 502.1, 502.2, 601, 624, 1624, 8020, 8021, etc.** <b>USP: G43, 467 (OVIs)</b>	通用弱极性色谱柱 挥发性有机污染物、可净化芳烃、可净化烃、挥发性有机化合物、药品等。
<b>MEGA-WAX</b> 聚乙二醇(PEG)	up to <b>250°C</b>	DB-Wax, HP-Wax, AT-Wax(+), ZB-Wax, 007-CW, Rtx-Wax, BP-20, CP Wax 52 CB	EPA: 602, 603, 619, 8015C, etc.** <b>USP: G14, G15, G16, 467 (OVIs)</b>	通用极性色谱柱 香料、香精油、苯系芳烃、溶剂、醇类等。 可以定做聚乙二醇分子量 (20M,400,8M等等)
<b>MEGA-I MS</b> 低流失 100% 甲基聚硅氧烷	up to <b>350°C</b>	DB-1 ms (UI), HP-1 ms, AT-1 ms(+), ZB-1 ms, Rtx-1 ms, Equity-1, CP Sil 5 CB ms	EPA: 504.1, 505, 606, etc.** <b>USP: G1, G2, G9, G38</b>	用于GC-MS 同MEGA-1
<b>MEGA-5 MS</b> 低流失 5% 苯基, 95% 聚甲基硅氧烷	up to <b>360°C</b>	DB-5 ms (UI), HP-5 ms, AT-5 ms(+), ZB-5 ms, 007-5 ms, Rtx-5 ms, Equity-5, BPX-5	EPA: 513, 528, 552, 610, 613, 1625, 1653, 8015B, 8091, 8100, 8141A/B, 8280A, etc.** <b>USP: G27, G36, G41</b>	用于GC-MS 同MEGA-5

All the trademarks mentioned in this document are registered.

\*: the temperature range may change depending on the stationary phase film thickness.

\*\*\*: visit our website for a more complete guide to choose your GC column on the basis of EPA normative, USP requirements and/or ASTM method.

[www.mega.mi.it](http://www.mega.mi.it)

Stationary Phase	T max *	Equivalent/Alternative to	EPA/USP Methods **	Applications
<b>MEGA-5 MS XiI</b> 低流失 专用于质谱分析的色谱柱	up to <b>360°C</b>	DB-5 ms (UI), Rtx-5 Sil ms, SLB-5 ms, ZB-5 ms	EPA: 513, 515.2, 521, 525, 529, 552.2, 604, 610, 625, 1613, 1625, 8041 8061A, 8081A, 8121, 8270C, etc.** <b>USP: G27, G36, G41</b>	用于GC-MS 二恶英、呋喃类、除草剂、邻苯二甲酸酯类、POCs、氯化酸等。
<b>MEGA-35 MS</b> 低流失35%苯基 65%甲基聚硅氧烷	up to <b>340°C</b>	DB-35 ms, BPX-35, BPX-608, ZB-MultiResidue-2, Rtx-35 Sil ms	EPA: 507, 508, 552, 614, 615, 622, 8141A, 8151A, etc.** <b>USP: G28, G32, G42</b>	用于GC-MS 同MEGA-35
<b>MEGA-17 MS</b> 低流失50%苯基 50%甲基聚硅氧烷	up to <b>340°C</b>	DB-17 ms, Rtx-17 Sil ms	EPA: 505, 610, 614, 619, 8040, 8041, etc.** <b>USP: G3, G17</b>	用于GC-MS 同MEGA-17
<b>MEGA-225 MS</b> 低流失25%氟丙基, 25%苯基, 50%甲基聚硅氧烷	up to <b>240°C</b>	DB-225 ms	EPA: 8095, etc.** <b>USP: G7, G19</b>	用于GC-MS 同MEGA-225
<b>MEGA-624 MS</b> 低流失6%氟基丙基苯基 94%甲基聚硅氧烷	up to <b>280°C</b>	VF-1301 ms, VF-624 ms	EPA: 8260B, etc.** <b>USP: G43, 467 (OVIs)</b>	用于GC-MS 同MEGA-624
<b>MEGA-WAX MS</b> 低流失 聚乙二醇 (PEG)	up to <b>270°C</b>	Stabilwax, ZB-Wax plus, InnoWax, VF-WAX ms	EPA: 602, 603, 619, 8015C, 8121, etc.** <b>USP: G14, G15, G16, etc.**</b>	用于GC-MS 同MEGA-WAX
<b>MEGA-10</b> 100% 氟基丙基聚硅氧烷	up to <b>260°C</b>	HP-88, AT-Silar, Silar 10 Rtx-2560, SP-2560, BPX-70 CP Sil 88, ZB-FAME	EPA: 613, 1613, 8290B, etc.** <b>USP: G5, G8, G48</b>	高极性色谱柱 顺式/反式异构体分析, 也可用于快速气相色谱分析
<b>MEGA-13</b> 13%苯基 87%甲基聚硅氧烷	up to <b>350°C</b>	CP Sil 13 CB	EPA: 601, 602, 624, etc.**	通用色谱柱
<b>MEGA-20</b> 20%苯基 80%聚甲基硅氧烷	up to <b>340°C</b>	AT-20(+), 007-7, Rtx-20, SPB-20	<b>USP: G28, G32</b>	通用色谱柱
<b>MEGA-200</b> 三氟丙基甲基聚硅氧烷	up to <b>250°C</b>	DB-200, DB-210, AT-210(+), 007-210, Rtx-200, SP-2401, VF-200 ms	EPA: 551, 612, 625, 8095, etc.** <b>USP: G6</b>	独特的专用柱 氟利昂氟碳化合物、酮类、醇类、有机磷农药等。

All the trademarks mentioned in this document are registered.

\*: the temperature range may change depending on the stationary phase film thickness.

\*\*\*: visit our website for a more complete guide to choose your GC column on the basis of EPA normative, USP requirements and/or ASTM method.

[www.mega.mi.it](http://www.mega.mi.it)

Stationary Phase	T max *	Equivalent/Alternative to	EPA/USP Methods **	Applications
<b>MEGA-225</b> 25%氰基丙基, 25%苯基 50%甲基聚硅氧烷	up to <b>260°C</b>	DB-225, HP-225, AT-225(+), 007-225, Rtx-225, BP-225, CP Sil 43 CB	EPA: 8095, etc.** <b>USP: G7, G19, G26</b>	中高极性色谱柱 碳水化合物、甾醇、风味 化合物等。
<b>MEGA-35</b> 35%苯基 65%甲基聚硅氧烷	up to <b>340°C</b>	DB-35, HP-35, AT-35(+), ZB-35, 007-11, ZB-MultiResidue-2, Rtx-35, SPB-35, SPB-608	EPA: 507, 508, 513, 551.1, 615, 622, etc.** <b>USP: G28, G32, G42</b>	通用色谱柱 农药、多氯联苯、取代极性化 合物、酚类等。
<b>MEGA-50</b> 50%氰基丙基 50%甲基聚硅氧烷	up to <b>260°C</b>	DB-23, Silar-5, Rtx-2330, SP-2330	<b>USP: G8</b>	中高极性色谱柱 碳水化合物、甾醇、脂肪酸、风 味化合物等。
<b>MEGA-ALC I&amp;2</b> 血醇专用柱	up to <b>280°C</b>	DB-ALC I&2, Rtx-BAC I&2	-	血醇专用色谱柱 (见www.Mega.mi.it的应用)
<b>MEGA-BASIC</b> 专利固定相	<b>n.d.</b>	<b>unique column</b>	-	专用色谱柱 对于基本复合物 (如胺)  (见www.Mega.mi.it的应用)
<b>MEGA-BIODIESEL</b> 生物柴油专用柱	up to <b>380°C</b> (EN14105)	Biodiesel Columns	EN 14105 (ASTM 6584), EN 14103, EN 14110, EN 14331	专用色谱柱 用于游离和总甘油 (相稳定至380 ° C) 和 用于生物柴油分析  (见www.Mega.mi.it的应用)
<b>MEGA-DAI I&amp;2</b> 注射用水专用柱	up to <b>320°C</b>	<b>unique columns</b>	-	专用色谱柱 直接引入含水样品, 从而使样品 制备最小化  (见www.Mega.mi.it的应用)
<b>MEGA-FFAP EXT</b> 酸改性聚乙二醇 (PEG)	up to <b>260°C</b>	DB-FFAP, AT-1000(+), ZB-FFAP, 007-FFAP, Stabilwax-DA, BP-21, Nukol, CP Wax 57 CB	EPA: 8032, etc.** <b>USP: G14, G15, G16, G25, G35, G39</b>	通用色谱柱 适用于游离酸、FAMES、BTEX芳 烃、香料化合物、醇类、白酒、极 性化合物等。 温度范围广, 交叉键合耐久
<b>MEGA-JXR</b> 100%甲基聚硅氧烷	up to <b>350°C</b>	<b>no equivalent on the market</b>	<b>USP: G1, G2, G9, G38</b>	通用非极色谱柱
<b>MEGA-LAP</b> 脂质分析专用柱	up to <b>370°C</b>	<b>unique column</b>	-	专用色谱柱 脂类、甾醇和甘油三酯分析  (见www.Mega.mi.it的应用)

All the trademarks mentioned in this document are registered.

\*: the temperature range may change depending on the stationary phase film thickness.

\*\*\*: visit our website for a more complete guide to choose your GC column on the basis of EPA normative, USP requirements and/or ASTM method.

[www.mega.mi.it](http://www.mega.mi.it)

Stationary Phase	T max *	Equivalent/Alternative to	EPA/USP Methods **	Applications
<b>MEGA-PAH</b> 多环芳烃专用柱	up to <b>350°C</b>	<b>unique column</b>	EPA: 610, 8100, etc.**	专用色谱柱 多环芳烃 (见www.Mega.mi.it的应用说明)
<b>MEGA-PLUS</b> 共聚聚乙二醇+甲基聚硅氧烷	<b>n.d.</b>	Agilent "DX" columns series	EPA: 505, etc.**	可变化性色谱柱 在MeGA-PLUS 25 (25% PEG)、MEGA-PLUS 75 (75% PEG) 之间也选择...还有其他! 我们可以根据需要定制这些色谱柱
<b>MEGA-POF I&amp;2</b> 杀虫剂、除草剂和杀虫剂专用柱	<b>n.d.</b>	<b>unique columns</b> ZB-MultiResidue-I (MEGA-POF I)	EPA: 622, etc.**	专用色谱柱 农药、除草剂、杀虫剂等。 (见www.Mega.mi.it的应用)
<b>MEGA-I PONA</b> PDMS优化烃分析柱	up to <b>350°C</b>	DB-Petro, HP-Pona, Rtx-I Pona, Petrocol	ASTM D6730-01, etc.**	优化色谱柱 DHA (详细烃类分析)、PONA和PNA分析
<b>MEGA-PS255</b> 1%乙炔基 99%甲基聚硅氧烷	up to <b>350°C</b>	<b>no equivalent on the market</b>	-	非极性固定相相, 适用于高膜厚柱, 用于分析溶剂、醇、挥发物等
<b>MEGA-PS264</b> 5.8%苯基, 0.2%乙炔基, 94%甲基聚硅氧烷	up to <b>350°C</b>	<b>no equivalent on the market</b>	-	非极性固定相相, 适用于高膜厚柱, 用于分析溶剂、醇、挥发物等
<b>MEGA-SE30</b> 100%甲基聚硅氧烷	up to <b>350°C</b>	SE30	EPA: 504.1, 505, 606, 8141A, etc.** <b>USP: G1, G2, G9, G38</b>	通用非极性色谱柱
<b>MEGA-SOLVE I&amp;2</b> 用于复杂溶剂混合分析的 专有固定相	<b>n.d.</b>	<b>unique columns</b> TCEP (MEGA-SOLVE 2)	-	专用色谱柱 开发用于复杂溶剂的混合物分析。MEGA-SOLVE 2是汽油中芳烃和含氧化合物的理想分析柱 (见www.Mega.mi.it的应用)
<b>MEGA-TCEP</b> 1,2,3-三(2-氰基乙氧基)丙烷	up to <b>150°C</b>	CP-TCEP, Rt-TCEP, SPB-TCEP	-	专用色谱柱 汽油中芳烃和含氧化合物的理想色谱柱
<b>MEGA-VOC I&amp;2</b> 挥发性有机物的专用柱	<b>n.d.</b>	<b>unique columns</b>	EPA: 503.1, 504.1, 524.2, 551.1, 601, 602, 603, 1624, 8010B, 8021B, 8030A, 8260B, etc.**	挥发物有机化合物 (OVOC)、溶剂和可净化化合物的应用柱。由于耐高温, 它们是理想的色谱柱 可以两个色谱柱在同一个柱温箱 (见www.Mega.mi.it的应用)

All the trademarks mentioned in this document are registered.

\*: the temperature range may change depending on the stationary phase film thickness.

\*\*\*: visit our website for a more complete guide to choose your GC column on the basis of EPA normative, USP requirements and/or ASTM method.

[www.mega.mi.it](http://www.mega.mi.it)

Stationary Phase	T max *	Equivalent/Alternative to	EPA/USP Methods **	Applications
MEGA-DEX DAC Beta	up to 230°C		chiral-enantiomeric separations	二乙基-TBS-β-环糊精 参见和下载在www.MEGA.MI中的应用
MEGA-DEX DAC Gamma	up to 230°C		chiral-enantiomeric separations	二乙基-TBS-γ-环糊精 参见和下载在www.MEGA.MI中的应用
MEGA-DEX DET Beta	up to 230°C		chiral-enantiomeric separations	二乙基-TBS-β-环糊精 参见和下载在www.MEGA.MI中的应用
MEGA-DEX DET Gamma	up to 230°C		chiral-enantiomeric separations	二乙基-TBS-γ-环糊精 参见和下载在www.MEGA.MI中的应用
MEGA-DEX DMP Beta	up to 230°C		chiral-enantiomeric separations	二甲基戊基β-环糊精 (TBS) 参见和下载在www.MEGA.MI中的应用
MEGA-DEX DMT Beta	up to 230°C		chiral-enantiomeric separations	二甲基β-环糊精 (TBS) 参见和下载在www.MEGA.MI中的应用
MEGA-DEX B-SE	up to 230°C		chiral-enantiomeric separations	新型环糊精衍生物 参见和下载在www.MEGA.MI中的应用
MEGA-DEX B-03	up to 230°C		chiral-enantiomeric separations	新型环糊精衍生物 参见和下载在www.MEGA.MI中的应用
MEGA-DEX G-01	up to 230°C		chiral-enantiomeric separations	新型环糊精衍生物 参见和下载在www.MEGA.MI中的应用 市场上独一无二的专利 乙酸龙脑酯对映体的分离
MEGA-DEX G-03	up to 250°C		chiral-enantiomeric separations	新型环糊精衍生物 参见和下载在www.MEGA.MI中的应用 拟除虫菊酯和农药手性分离的研究进展

**dex FAST**  
qex FAST

MEGA has more than 35 years experience in manufacturing and developing chiral GC columns. Our MEGA-DEX GC columns line is growing; check on our website or contact us to have more info and application notes about, for example, our MEGA-DEX B-01 and B-02 chiral phases. A full line of MEGA-DEX FAST chiral columns is also available in order to speed up your enantiomeric separations while keeping excellent resolution efficiency.

All the trademarks mentioned in this document are registered.

\*: the temperature range may change depending on the stationary phase film thickness.

\*\*\*: visit our website for a more complete guide to choose your GC column on the basis of EPA normative, USP requirements and/or ASTM method.

[www.mega.mi.it](http://www.mega.mi.it)

Stationary Phase	T max *	Equivalent/Alternative to	EPA/USP Methods **	Applications
<b>MEGA-1 HT</b> 高温用100%甲基聚硅氧烷	up to 400°C	high temperature column DB-1 HT, ZB-1 HT (Infemo)	-	高温通用非极性色谱柱 同MEGA-1。蜡, 机油, 聚合物/塑料
<b>MEGA-5 HT</b> 高温5%苯基, 95%甲基聚硅氧烷	up to 400°C	high temperature column DB-5 HT, ZB-5 HT (Infemo)	-	高温通用弱极性色谱柱 同MEGA-5。蜡, 柴油燃料, 表面活性剂, 甘油三酯
<b>MEGA-8 HT</b> 高温中低极性特殊相	up to 400°C	high temperature column HT8	-	高温弱极性色谱柱 pcb化合物, 杀虫剂, 环境分析。
<b>MEGA-35 HT</b> 高温35%苯基, 65%甲基聚硅氧烷	up to 370°C	high temperature column ZB-35 HT (Infemo)	-	高温中等极性色谱柱 同MEGA-35挥发性分析、农药、制药
<b>MEGA-17 HT</b> 高温50%苯基, 50%甲基聚硅氧烷	up to 370°C	high temperature column DB-17 HT	-	高温中等极性色谱柱 同MEGA-17。
<b>MEGA-65 HT</b> 高温65%苯基, 35%甲基聚硅氧烷	up to 360-370°C	high temperature column 007-65HT, Rtx-65TG, TAP-CB	-	高温中等极性色谱柱 理想的甘油三酯分析柱 (基于碳数和饱和度)
<b>MEGA-SE54 HT</b> 高温5%苯基, 1%乙烯基, 94%甲基聚硅氧烷	up to 400°C	high temperature unique column	-	高温弱极性色谱柱 同MEGA-SE54 高沸点石油产品, 长链碳氢化合物。
<b>MEGA-1701 HT</b> 高温14%氰基丙基苯基, 86%甲基聚硅氧烷	up to 320°C	high temperature unique column	-	高温弱极性色谱柱 同MEGA-1701
<b>MEGA-WAX HT</b> 高温聚乙二醇 (PEG)	up to 300°C	high temperature unique column	-	高温极性色谱柱 Extend the temperature limits of your FAST-GC and GCxGC methods while using a polar WAX phase



All the trademarks mentioned in this document are registered.  
 \*: the temperature range may change depending on the stationary phase film thickness.  
 \*\*: visit our website for a more complete guide to choose your GC column on the basis of EPA normative, USP requirements and/or ASTM method.

[www.mega.mi.it](http://www.mega.mi.it)

## 内置的保留间隙-不需要连接

MEGA-GAP在连续的石英管长度内既有保护柱又有分析柱，消除了连接和所有连接相关的问题。保护柱用我们的耐温标签永久标示。

色谱柱具体规格（0.3mm，12m集成间隙+3M涂层）。

用这个无连接的解决方案延长您的色谱柱的生命周期



## 易于操作-优秀的惰性-易于安装

保留空隙可用于任何目的：我们的保留间隙适用于任何GC分析的需要。与极性溶剂、非极性溶剂、

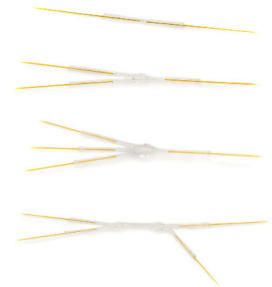
含水样和一般用途的溶剂内使用。定做（0.05、0.075、0.10、0.15、0.18、0.20、0.25、0.32、0.45和0.53mm Id）的内径可选标准熔融石英管或高温熔融石英管。定做任何长度，我们也销售预切割件单独包装和工具包。通过请求，我们还预先安装（配合连接器，见下文）在GC色谱柱中选择的保留时间的解决方案。

巨大的保留间隙具有无可比拟的化学惰性。当一个大的（液体）样品直接引入柱或保护分析柱免受污染时，使用我们的滞留间隙来聚焦分析物。钝化保留间隙也适用于将管道连接到具有不同配置的GC系统的各个部分。

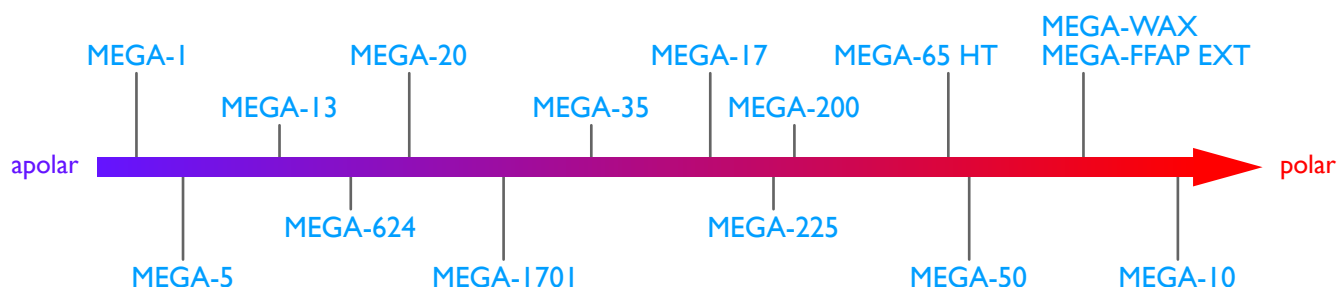


## 易于操作-易于安装 防爆密封

MEGA Press-Fit Connectors 允许您简单地连接，达到紧密的密封的水平，不同的柱可在许多方面保持间隙。我们的连接器是通用的，以适应任何管道尺寸。可用作线性2路结合（连接两色谱柱或保留间隙到分析柱）、“Y”3通（例如将两色谱柱连接到单个喷射器-双检测器）或用于MD-GC高级分析系统配置的个性化多连接器。



# Common Phases Polarity Quick View

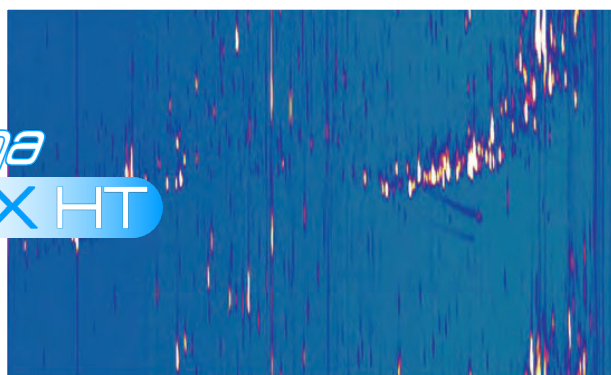


## GCxGC Solutions

我们可以提供完全自定义GCxGC解决方案，包括随时可用的工具。

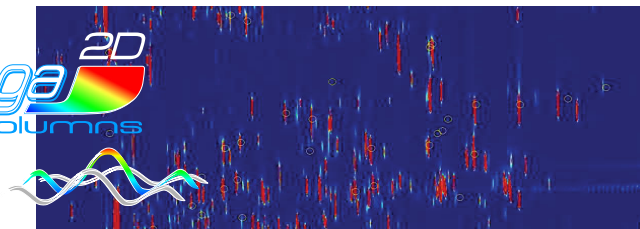
多种固定相的选择，在GCxGC中固定相的选择性尤为重要。我们可以定制固定相的选择性，我们已经探索多种新的和独特的解决方案，用于优化GCxGC系统的效率。

*mega*  
WAX HT



Kunzea essential oil GCxGC analysis using MEGA-WAX HT on 2<sup>nd</sup> dimension. Courtesy of R. Shellie et al.

*mega*<sup>2D</sup>  
columns

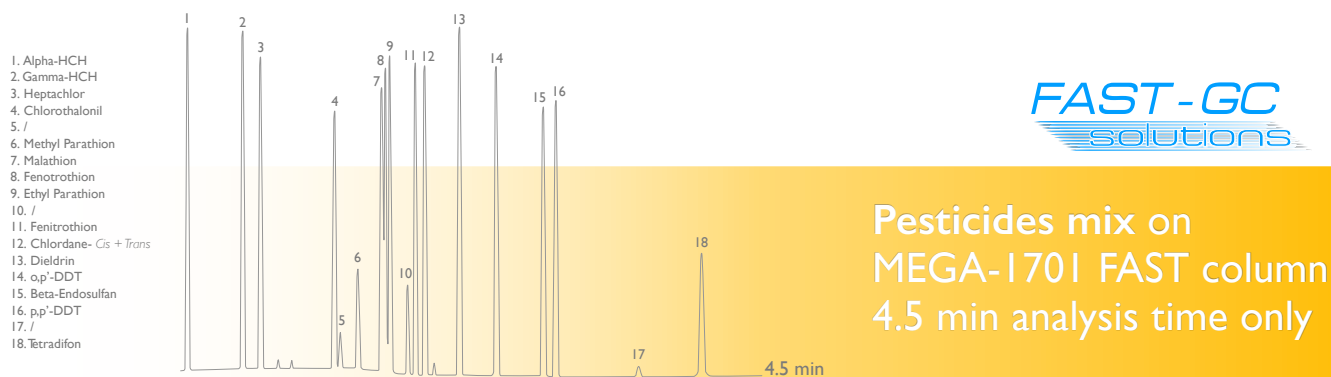


Allergens standard mix GCxGC analysis using MEGA-2D unique column. Courtesy of University of Turin, Prof. C. Bicchi, Prof. C. Cordero et al.

**MEGA**<sup>®</sup>  
improve your GC analysis

# 应用实例

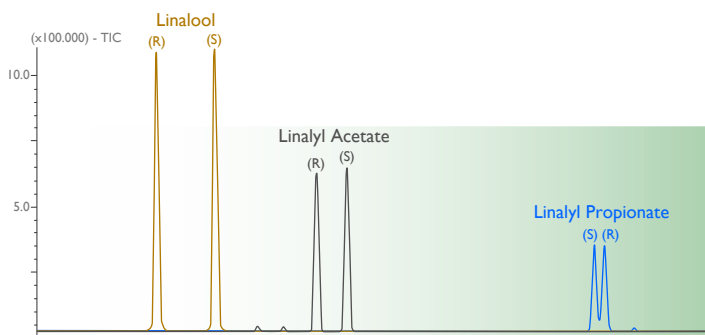
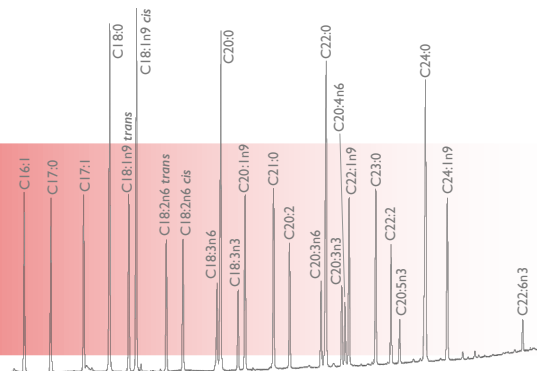
访问我们的应用程序网页，发现数以百计的应用实例，并找到有关如何开发您的分析方法的有用信息。不断增加新的技术。



Courtesy of University of Turin - Prof. C. Bicchi et al.

CUSTOM  
DEDICATED  
COLUMNS

**cis/trans FAMES isomers**  
high resolution separation on  
MEGA-10 column  
(available also in FAST-GC version)



**dex xeb**  
chiral columns

Linalool - Linalyl Acetate  
enantiomeric separation on  
MEGA-DEX DET Beta chiral column  
(available also in FAST-GC version)

Courtesy of University of Turin - Prof. C. Bicchi et al.

## Support and Services

- Do you want to optimize Your analytical method?
- A new sample to analyze and don't know which is the best column to use?
- Do you want to see the performances of our products before to buy them?
- Any other analytical problem in Gas Chromatography?

Just:

send us Your real sample

contact us: [info@mega.mi.it](mailto:info@mega.mi.it)

since  
1980

**MEGA**<sup>®</sup>  
**MEGA**  
improve your GC analysis

contact us: [info@mega.mi.it](mailto:info@mega.mi.it)



[www.mega.mi.it](http://www.mega.mi.it)

MEGA S.r.l. - Via Plinio, 29 - 20025 Legnano (MI)- Italy