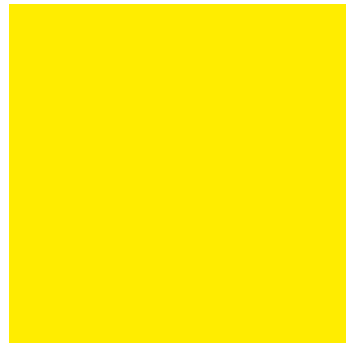


Your Specialists in Chromatography



碳水化合物和有机酸分析专用柱



SepaChrom

碳水化合物和有机酸分析专用柱

30多年来, Benson Polymeric, Inc. 为全球分析化学分析行业提供优质聚合物填料和预填充色谱柱。 Benson Polymeric 为各种应用提供聚合物材料, 但我们主要以我们的 Carbohydrate 和 Organic Acid Analysis 色谱柱而闻名。 我们的主要目标是为客户提供最优质的产品和服务。 由于我们的唯一重点是制造用于 HPLC 的聚合物产品, 因此我们能够为客户提供出色的一致性和价值。 我们不仅可以降低您的分析成本, 还可以为客户提供快速, 全面的服务。



碳水化合物

Benson Polymeric 色谱柱采用多种分离机制, 可以在不需要梯度的情况下分离碳水化合物



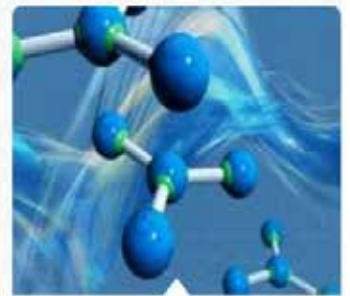
有机酸

Benson Polymeric 提供广泛的柱状有机酸分析柱。 我们所有的色谱柱都装有聚合物材料, 专门设计用于最大限度地提高您的分离需求。



应用

Benson 聚合物色谱柱具有多种用途, 可用于从食品和饮料分析到生物燃料的各种应用。



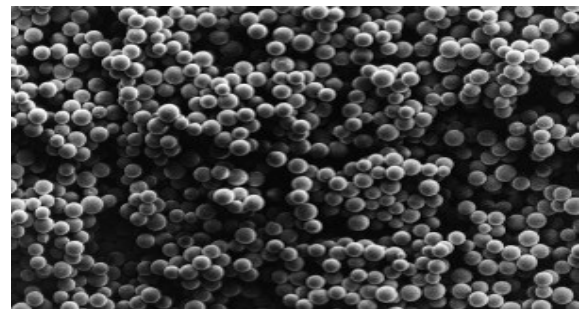
化合物

可以使用 Benson Polymeric 柱分析许多化合物。 从丙酮到木糖和其间的许多化合物。 我们的色谱柱有低廉的维护成本和可靠性。

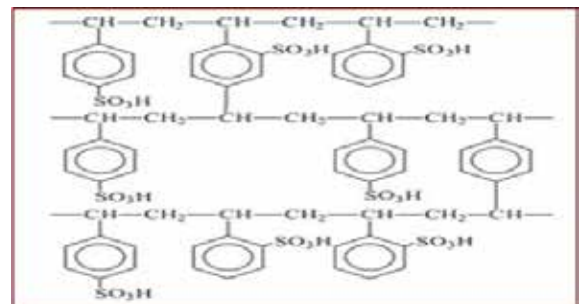


Benson 聚合物技术:

我们的聚合物是低交联聚苯乙烯 - 二乙烯基苯共聚物 (凝胶)。 PS-DVB 凝胶是我们色谱柱技术的基础, 是分析碳水化合物和有机酸等多种小分子的理想选择。



我们将聚合物磺化, 这是我们技术的核心。 这种焦炭凝胶非常通用, 可以进一步改进以适应不同类型样品的分离。 下面是磺化凝胶图。 在该图中, H (氢) 表示与磺基团连接的“金属”连接基。 其他金属如钙, 铅, 钠, 钾和银也可以附着, 以影响色谱柱的选择性。



碳水化合物和有机酸分析专用柱

保留时间

保留时间图表是在Benson Polymeric上测试的常见有机酸的保留时间的部分列表

使用典型测试条件的柱 (0.6ml / min, 60°C, 0.01N硫酸)。

使用酸强度, 温度和色谱柱选择可以影响有机酸的保留时间。通过选择适当的测试条件组合

和列, 您的样品分离将得到优化。有关最适合最大化您的特定样品的色谱柱和测试条件的具体建议, 请不要犹豫, 联系我们的技术支持, 电子邮件:

info@sepachrom.com

	BP-OA	BP-100-H
Compound	Item BL0053	Item BL0021
柠檬酸	7.5	8.6
酒石酸	8.0	9.5
马来酸	8.2	9.0
乌头酸	8.6	10.7
苹果酸	8.8	10.3
乙醛酸	9.2	10.3
丙酮酸	9.2	9.9
丙二酸	9.3	10.7
丁二酸	10.4	12.2
莽草酸	10.5	12.9
甘油	11.4	12.9

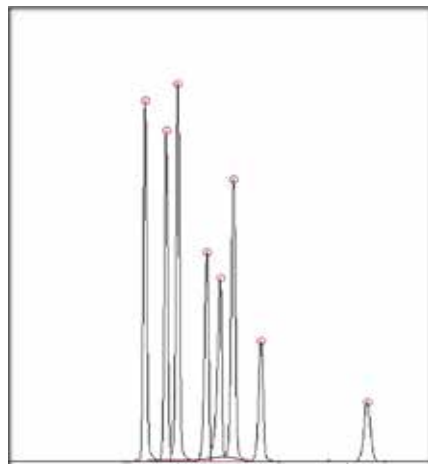
	BP-OA	BP-100-H
Compound	Item BL0053	Item BL0021
富马酸	11.5	14.7
乳酸	11.9	11.6
己二酸	12.5	15.8
甲酸	12.9	13.9
醋酸	13.8	14.9
丙酸	15.8	17.4
甲醇	18.7	18.7
乙醇	21.4	20.6
丙醇	25.9	22.2
丁醇	32.9	25.2

色谱柱比较表

色谱柱对比图: Benson Polymeric提供完整系列的高品质和低成本色谱柱, 用于分析有机酸和碳水化合物。下面的交叉参考表列出了我们推荐的其他供应商提供的聚合物柱替换柱。对于最适合最大化特定样品分离的色谱柱和方法的特定建议, 请随时联系Sepachrom技术支持。

Cross Reference Table										
Description	Part.No	Column Size (mm)	Bio-Rad (Aminex)	Phenomenex (Rezex)	Agilent	Varian (Metacarb)	Transgenomic	Dionex	Shodex	Others
BP-OA	BL0056	250 X 4.6					ICE-99-8461	064198		Hamilton 79476
BP-OA	BL0055	100 X 7.8	125-0100	00D-0223-KO		A5059	ICE-99-5861			
BP-OA	BL0053	300 X 7.8	125-0140	00H-0132-KO 00H-3252-KO		A5210	ICE-99-9861 ICE-99-9810	043197	F6378100 F6378030	Hamilton 79544
BP-100-H	BL0021	300 X 7.8				A5215	ICE-99-9850			Alltech 9646
BP-100-H Guard	BL0025	50 X 4.6				A5211 A5216	CHO-99-3561	067842		
BP-OA Guard	BL0059	50 X 4.6				A5211 A5216	CHO-99-3561	067842		
BP-100-Ca	BL0004	300 x 7.8								
BP-100-Ca	BL0064	300 x 6.5			PL1F70-6850		CHO-99-9753			Waters WAT085188 Alltech 70057
BP-200-Ca	BL0050	300 x 7.8	125-0096							Hamilton 79432
BP-200-Na	BL0051	300 x 7.8		00P-0137-NO	PL1171-6140	A5238	CHO-99-9850			
BP-200-Ag	BL0052	300 x 7.8	125-0097	00P-0133-NO		A5223	CHO-99-9851			
BP-100-Pb	BL0036	300 x 7.8				A5220	CHO-99-9854			
BP-800-Ca	BL0013	300 x 7.8	125-0095	00H-0130-KO	PL1170-6810	A5200 A5205	CHO-99-9860 CHO-99-9855		F6378102	Hamilton 79436
BP-800-Ca	BL0017	250 x 4.0	125-0094		PL1570-5810	A5092	CHO-99-8453		MN-431	Hamilton 79431
BP-800-K	BL0065	300 x 7.8	125-0142	00H-3252-KO	PL1170-6860	A5095	CHO-99-9862			
BP-800-H	BL0003	300 x 7.8			PL1170-6830					
BP-800-Na	BL0034	300 x 7.8	125-0143	00H-0136-KO	PL1170-6840	A5041	CHO-99-9863		F6378010	
BP-800-Pb	BL0041	300 x 7.8	125-0098	00H-0135-KO	PL1170-6820	A5241	CHO-99-9864		F6378105	Hamilton 79476

发酵分析

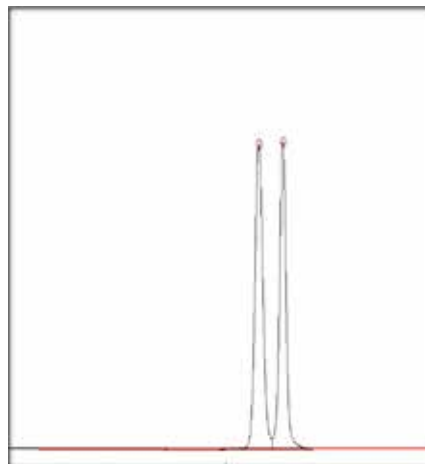


Part.No **BL0003**
BP-800 H 300x7.8mm

Analysis Conditions:
Eluent : 0.001 N H₂SO₄
Flow Rate : 0.6 ml/min
Detector : UV 210 nm
Temperature : 50°C

Sample:
1. 麦芽糖: 8.03 min
2. 葡萄糖: 9.29 min
3. 果糖: 9.98 min
4. 琥珀酸 : 11.71 min
5. 甘油 : 12.43 min
6. 乳酸: 13.21 min
7. 醋酸: 14.84 min
8. 乙醇 : 21.11 min

海藻糖分析

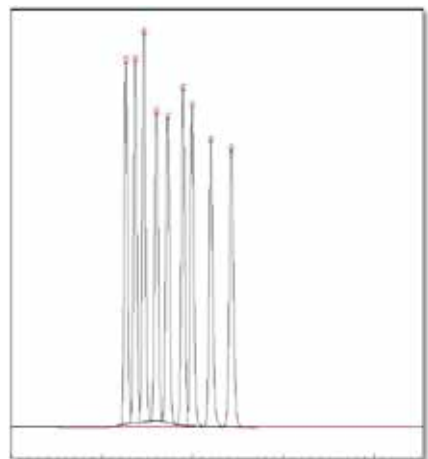


Part.No **BL0004**
BP-100 Ca 300x7.8mm

Analysis Conditions:
Eluent : DDI H₂O
Flow Rate : 0.4 ml/min
Detector : Refractive Index
Temperature : 80°C

Sample:
1. 麦芽三糖: 11.50 min
2. 海藻糖 : 12.61 min

复合糖和糖醇分析

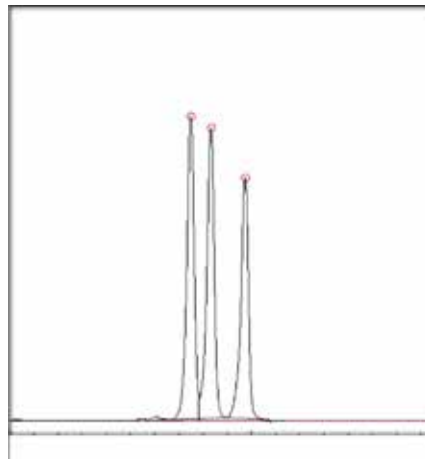


Part.No **BL0004**
BP-100 Ca 300x7.8mm

Analysis Conditions:
Eluent : DDI H₂O
Flow Rate : 0.4 ml/min
Detector : Refractive Index
Temperature : 80°C

Sample:
1. 麦芽三糖: 12.54 min
2. 麦芽糖 : 13.58 min
3. 乳果糖 : 14.55 min
4. 葡萄糖 : 15.91 min
5. 木糖 : 17.15 min
6. 阿拉伯糖 : 18.86 min
7. 利比妥 : 19.86 min
8. 阿拉伯糖醇 : 21.92 min
9. 木糖醇 : 24.16 min

DP4, DP3和DP2分析

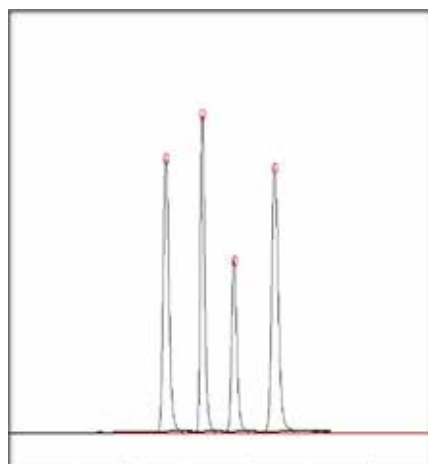


Part.No **BL0032**
BP-100 Na 300x7.8mm

Analysis Conditions:
Eluent : DDI H₂O
Flow Rate : 0.5 ml/min
Detector : Refractive Index
Temperature : 80°C

Sample:
1. 麦芽二糖 : 7.45 min
2. 麦芽三糖 : 8.29 min
3. 麦芽四糖 : 9.71 min

糖醇分析

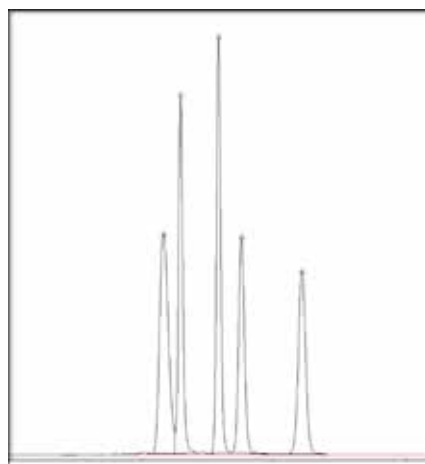


Part.No **BL0013**
BP-800 Ca 300x7.8mm

Analysis Conditions:
Eluent : DDI H₂O
Flow Rate : 0.6 ml/min
Detector : Refractive Index
Temperature : 80°C

Sample:
1. 中赤藓糖醇 : 12.82 min
2. 麦芽糖醇 : 15.81 min
3. 阿拉伯糖醇 : 18.43 min
4. 半乳糖醇 : 21.77 min

肌醇分析

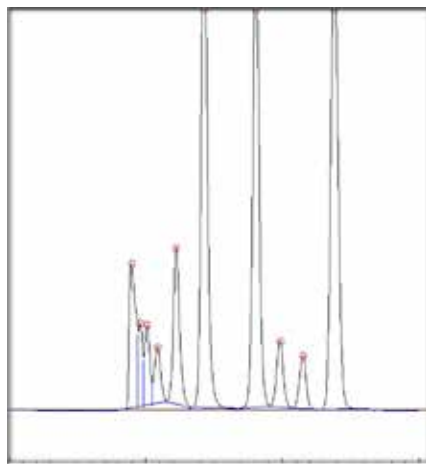


Part.No **BL0013**
BP-800 Ca 300x7.8mm

Analysis Conditions:
Eluent : DDI H₂O
Flow Rate : 0.6 ml/min
Detector : Refractive Index
Temperature : 85°C

Sample:
1. 甘露糖 : 11.61 min
2. 美乃西托: 12.89 min
3. 甘油 : 15.77 min
4. 甘露醇 : 17.51 min
5. 山梨醇 : 22.07 min

啤酒分析

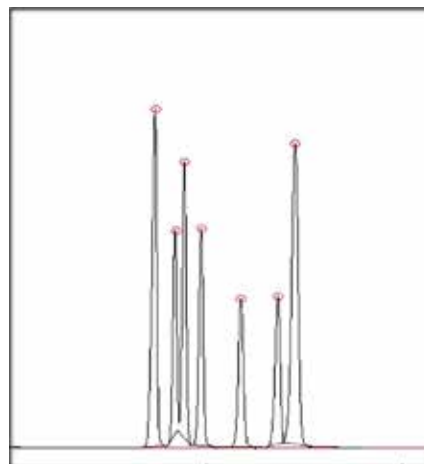


Part.No **BL0048**
BP-100 Ag 300x7.8mm

Analysis Conditions:
Eluent : DDI H₂O
Flow Rate : 0.4 ml/min
Detector : Refractive Index
Temperature : 90°C

Sample : 啤酒
Total Analysis Time 23.73 min
(Ethanol)

QC测试BP-800 H.

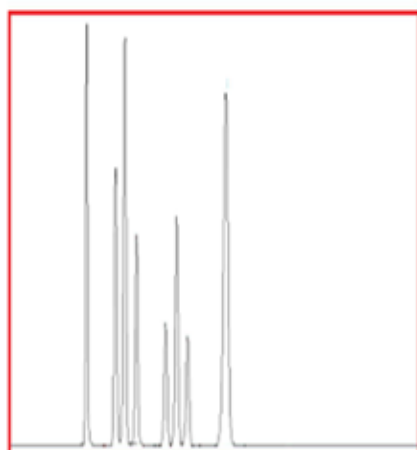


Part.No **BL0003**
BP-800 H 300x7.8mm

Analysis Conditions:
Eluent : 0.01 N H₂SO₄
Flow Rate : 0.6 ml/min
Detector : UV 210 nm
Temperature : 35°C

Sample:
1. 草酸 : 7.34 min
2. 柠檬酸 : 8.35 min
3. 酒石酸 : 8.83 min
4. 苹果酸 : 9.69 min
5. 琥珀酸 : 11.70 min
6. 甲酸 : 13.59 min
7. 富马酸 : 14.47 min

有机酸分析

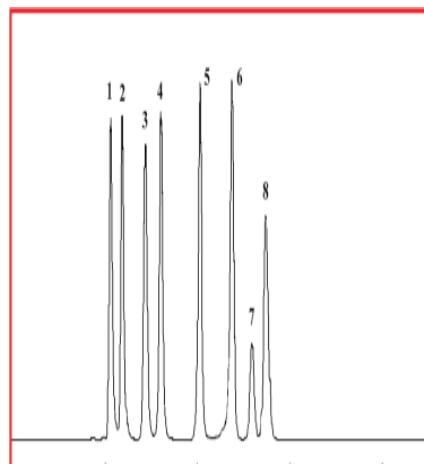


Part.No **BL0053**
BP-OA 300x7.8mm

Analysis Conditions:
Eluent : 0.10% H₃PO₄
Flow Rate : 0.5 mL/min
Detector : UV 210 nm
Temperature : Ambient

Sample: 20µL - 30mg/mL
1. 草酸
2. 柠檬酸
3. 酒石酸
4. 苹果酸
5. 琥珀酸
6. 甲酸
7. 乙酸
8. 富马酸

糖和有机酸分析

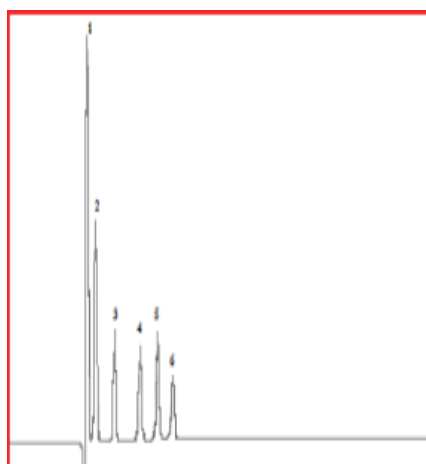


Part.No **BL0021**
BP-100 H 300x7.8mm

Analysis Conditions:
Eluent : DI H₂O
Flow Rate : 0.4 ml/min
Detector : Refractive Index
Temperature : Ambient

Sample: 20 ul, 30 mg/ml
1 - 麦芽三糖
2 - 麦芽糖
3 - 葡萄糖
4 - 果糖
5 - 甘油
6-乙酸
7-甲醇
8-乙醇

有机酸分析

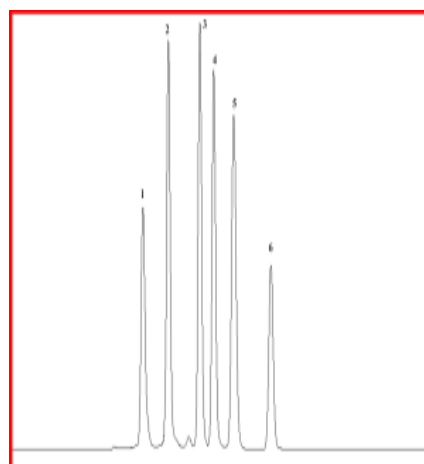


Part.No **BL0053**
BP-OA 300x7.8mm

Analysis Conditions:
Eluent : 0.003 N H₂SO₄
Flow Rate : 0.5 ml/min
Detector : Conductivity
Temperature : Ambient

Sample: 20 ul, 30 mg/ml
1-草酸
2-马来酸
3-苹果酸
4-丁二酸
5-甲酸
6-乙酸

糖分析



Part.No **BL0036**
BP-100 Pb 300x7.8mm

Analysis Conditions:
Eluent : DDI H₂O
Flow Rate : 0.4 ml/min
Detector : Refractive Index
Temperature : 90°C

Sample: 20 ul, 30 mg/ml
1-水苏糖
2-麦芽糖
3-木糖
4-半乳糖
5-甘露糖
6-甘油

碳水化合物和有机酸分析专用柱

Column	Part.No	Typical Applications of Organic Acids Columns
BP-OA	BL0056	USP分析柠檬酸, 乳酸和乙酸
BP-OA	BL0055	快速筛选水果样品如葡萄柚, 乙醇, 乙酸, 甘油, 果糖, 葡萄糖
BP-OA	BL0053	乳制品中的有机酸, 食品添加剂, 风味指示剂, 食品稳定性, 维生素含量, 抗坏血酸和营养分析
BP-100-H	BL0021	性, 维生素含量, 抗坏血酸和营养分析
BP-100-Ca	BL0004	USP分析甘露醇和山梨醇
BP-100-Ca	BL0009	USP分析甘露醇和山梨醇
BP-100-Ca	BL0064	玉米糖浆, 糖醇, 糖
BP-200-Ca	BL0050	玉米糖浆, 糖醇, 糖
BP-200-Na	BL0051	在含盐样品中低至DP11的低聚糖分析
BP-200-Ag	BL0052	低至DP11的寡糖分析
BP-100-Pb	BL0036	生物质衍生的糖样品, 乳糖, 蔗糖, 麦芽糖
BP-800-Ca	BL0013	甜味剂分析, 单糖, 高果糖玉米糖浆, 二糖和四糖, 糖醇, 甘露醇和山梨醇
BP-800-K	BL0065	糖分析玉米糖浆和酿造麦芽汁样品, 葡萄糖, 麦芽糖, 麦芽三糖, 甜菜碱。
BP-800-Na	BL0034	高盐样品中的糖蜜和其他糖类
BP-800-Pb	BL0041	来自木制品的纤维素衍生的单糖, 戊糖和己糖, 乳制品 (蔗糖, 乳糖, 果糖)









订购信息:

Analysis	Column	Form	Particle Size	Cross-linkage	USP	Dimension	Stock N#
Carbohydrates	BP-100-Ca	Calcium	9μ	6%	USP L19	300 x 7.8mm	BL0004
	BP-100-Ca	Calcium	9μ	6%	USP L19	100 x 7.8mm	BL0007
	BP-100-Ca	Calcium	9μ	6%	USP L19	250 x 4.6mm	BL0008
	BP-100-Ca	Calcium		6%	USP L19	Guard 50 x 4.6mm*	BL0012
	BP-800-Ca	Calcium	9μ	8%	USP L19	300 x 7.8mm	BL0013
	BP-800-Ca	Calcium	9μ	8%	USP L19	100 x 7.8mm	BL0015
	BP-800-Ca	Calcium	9μ	8%	USP L19	250 x 4.6mm	BL0016
	BP-800-Ca	Calcium		8%	USP L19	Guard 50 x 4.6mm*	BL0020
	BP-100-Na	Sodium	9μ	6%	USP L58	300 x 7.8mm	BL0032
	BP-100-Na	Sodium		6%	USP L58	Guard 50 x 4.6mm*	BL0033
	BP-800-Na	Sodium	9μ	8%	USP L58	300 x 7.8mm	BL0034
	BP-800-Na	Sodium		8%	USP L58	Guard 50 x 4.6mm*	BL0035
	BP-100-Pb	Lead	9μ	6%	USP L34	300 x 7.8mm	BL0036
	BP-100-Pb	Lead	9μ	6%	USP L34	250 x 4.6mm	BL0039
	BP-100-Pb	Lead		6%	USP L34	Guard 50 x 4.6mm*	BL0040
	BP-800-Pb	Lead	9μ	8%	USP L34	300 x 7.8mm	BL0041
	BP-800-Pb	Lead	9μ	8%	USP L34	250 x 4.6mm	BL0044
	BP-800-Pb	Lead		8%	USP L34	Guard 50 x 4.6mm*	BL0045
	BP-100-K	Potassium	9μ	6%	-	300 x 7.8mm	BL0046
	BP-100-K	Potassium		6%	-	Guard 50 x 4.6mm*	BL0047
BP-100-Ag	Silver	9μ	6%	-	300 x 7.8mm	BL0048	
BP-100-Ag	Silver		6%	-	Guard 50 x 4.6mm*	BL0049	
Carbohydrate & Organic Acid	BP-100-H	Hydrogen	9μ	6%	USP L17	300 x 7.8mm	BL0021
	BP-100-H	Hydrogen	9μ	6%	USP L17	150 x 7.8mm	BL0022
	BP-100-H	Hydrogen	9μ	6%	USP L17	150 x 2.0mm	BL0024
	BP-100-H	Hydrogen		6%	USP L17	Guard 50 x 4.6mm*	BL0025
	BP-800-H	Hydrogen	9μ	8%	USP L17	300 x 7.8mm	BL0003
	BP-800-H	Hydrogen	9μ	8%	USP L17	150 x 7.8mm	BL0026
	BP-800-H	Hydrogen	9μ	8%	USP L17	250 x 4.6mm	BL0027
	BP-800-H	Hydrogen	9μ	8%	USP L17	150 x 2.0mm	BL0030
	BP-800-H	Hydrogen		8%	USP L17	Guard 50 x 4.6mm*	BL0031
Organic Acid	BP-OA	Hydrogen	9μ	8%	USP L17	300 x 7.8mm	BL0053
	BP-OA	Hydrogen	9μ	8%	USP L17	100 x 7.8mm	BL0055
	BP-OA	Hydrogen	9μ	8%	USP L17	250 x 4.6mm	BL0056
	BP-OA	Hydrogen	9μ	8%	USP L17	150 x 4.6mm	BL0057
	BP-OA	Hydrogen		8%	USP L17	Guard 50 x 4.6mm*	BL0059

For other column dimensions please contact your Sepachrom representative

*Guards are packed with >9μ beads

Other Products available from SepaChrom

 <p>HPLC</p>	<p>HPLC, UHPLC Silica Based Columns for Analytical Applications Vydac® Columns for Proteins and Peptides Separations Polymer Base Columns for Carbohydrate & Organic Acids Analysis Chiral HPLC Columns Ion Chromatography Columns for Anions and Cations Analysis</p>	 <p>MEDIA</p>	<p>Irregular and Spherical Silica Gel for Flash, Prep & Industrial Purification Bonded Silica C18, Cyano, Diol, Amino Wide Range Porosity (30Å- 2500Å) and Particle Size (10µ-200µ) for Any Application Polymer Based Resin for Reversed Phase and Ion Exchange Chromatography</p>
 <p>PREP</p>	<p>10mm-25mmID Packed Prep Columns for Lab Scale Purification 25mm-100mmID Packed & Empty, Flanged & Spring Column Technology 50mm-2000mmID Process Scale Chromatography Columns & Systems, Flanged & DAC Technology Scale-up Method Development & Packing Service</p>	 <p>FLASH</p>	<p>Instruments for Flash and Prep Chromatography up to 750mL/min & 250 bar Pressure. 190-840 Multi Wavelength & Scan Collection, Integrated ELSD, MS Simple Quad Detector Flash Columns for All Existing Flash Instruments : Silica, Reverse Phase, CN, Diol, NH₂, Chiral Phases, 15µ to 50µ Particle Size</p>
 <p>SPE</p>	<p>Silica Based SPE Cartridges for Pharma, Environmental, Food&Beverage Applications. Polymer Base SPE Cartridges for Clinical & Forensic Applications. Ion Chromatography SPE Cartridges Accessories for SPE Syringe Filters & QuEChERS</p>	 <p>VIALS</p>	<p>Autosampler Vials for HPLC, IC e GC Sampling Vials Head Space Vials Crimper & Decapper and Sampling Accessories</p>
 <p>GC</p>	<p>High Performance GC Capillary Column SepaChrom : SepaFlex : Full Range of GC Capillary Columns, MS Columns, ChiralFlex, UltraMet-HT, SpeedyFlex Econo-Sep : Batch Tested Common GC Capillary Columns GC Capillary Column Heliflex® & Econo-Cap™</p>	 <p>Accessori HPLC-GC</p>	<p>SS & PEEK Tubing for Analytical, Preparative and Ion Chromatography Fittings, Ferrule & Valves for HPLC, IC and GC Syringes and Septa for GC Traps for GC Gas Lines Gas Generators</p>

Company Profile

About us :

SepaChrom is a new company specialized in **Chromatography**. **SepaChrom** is the brainchild of the founders to create a dedicated reality, unique and able to support the **Chromatography Users** optimizing their challenges.

Our Core competence is the manufacturing and trading of **High-Quality** products for **GC** and **HPLC Analytical** scale, **Preparative** and **Flash**, including consumables and accessories, till **Process** scale purification.

Our Mission :

Decades of experience of our team, combined with a range of High Quality selected products and the most efficient technological solutions, allows **SepaChrom** to be a reference to Pharma, Biotech, Chemical, Food and Beverage, Cosmetic, Environmental, Clinical and Petrochemical industries, at R&D department as well at QC laboratories and Production. Our commitment is to provide the Highest Technical Support that Chromatographers expect from **Your Specialist in Chromatography**

Customers in Mind :

The success of **SepaChrom** depends by the complete **satisfaction** of our customers, and consequently by their success.

SepaChrom expertise result in a High-Quality support **pre & after** sales to the Chromatographic Users. This include a **fast delivery** of your products from our warehouse to everywhere.

SepaChrom

Your Specialists in Chromatography

華明科技香港有限公司

大陆办事处

T: 800-828-8296